

Significato, importanza ed inquadramento delle Medicine Complementari

Relatore: Dott. Giampaolo Ciao

F

OBSTETRIK

C6-2 5.0

FPS 25s

S

Single

✓ BPD

✓ FL

AFI

AFI



B

Fetal Heart

Report

WorkSheet

Graph

160

BPD 61.3mm 24w3d

FL 40.8mm 23w1d

2D 60/1/16

MI 1.0 TIS 0.6 TIB 0.6 Tx 100%

Concepimento

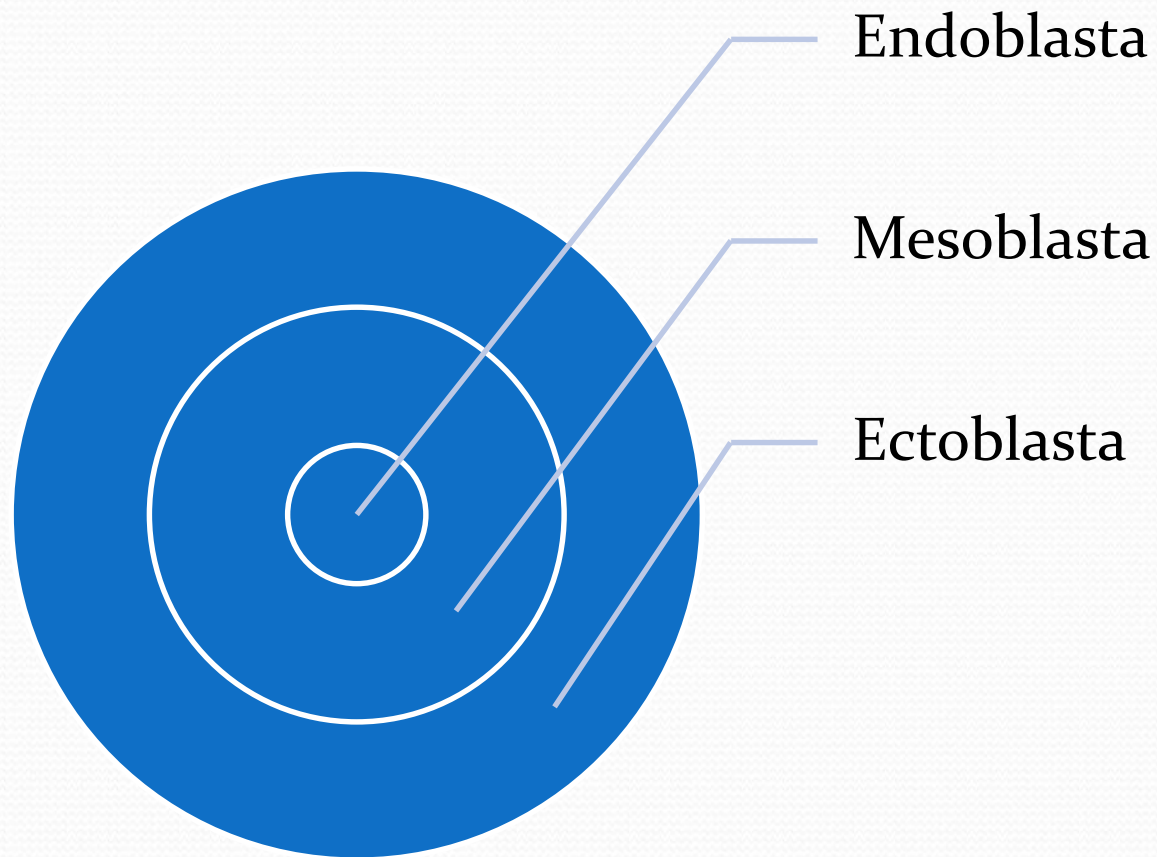
- ***L'EDUCAZIONE DEL BAMBINO INIZIA CON IL CONCEPIMENTO, INFATTI LO STATO FISICO E MENTALE DEI GENITORI AL MOMENTO DEL CONCEPIMENTO SI RIPRODUCONO NEL BAMBINO.***

- “[.....] *Non dimentichiamoci però che già in grembo materno il concepito dovrà fare i conti con le emozioni della madre, la sua alimentazione, i suoi piccoli o grandi traumi ...[.....]*”
- “[.....] *Possiamo solo sostenere che per un limitato periodo dovremmo essere protetti, o forse dovremmo dire “esposti” alla “protezione” di nostra madre. [.....]*”

da: **“L’uomo oltre il semplice apparire di Ciao Giampaolo”**



Progetto Bioenergetico



Scambio energetico - informativo

- Il bambino è sostanzialmente in balia della cura e delle correnti d'ordine energetico generate dalla madre.
- Queste dovrebbero essere permeate dal contatto amorevole, dall'accudimento e dalla creazione del campo affettivo.

- Ma il bambino ha già una propria identità biologica ed un proprio campo vibrazionale.
- **Da ciò si evince come tra madre e figlio si stabilisce un circuito di risonanze.**

- Per questo motivo, in questa fase, più che negli altri periodi dell'esistenza dell'essere umano, sono facili i traumatismi causati dalle carenze d'amore e dalla povertà di stimoli dell'ambiente familiare.

Piramide dei bisogni di Maslow



Autorealizzazione

moralità,
creatività,
spontaneità,
problem solving,
eccellenza,
assenza di pregiudizi

Stima

autostima, autocontrollo,
realizzazione,
rispetto reciproco

Appartenenza

amicizia, affetto familiare,
intimità sessuale

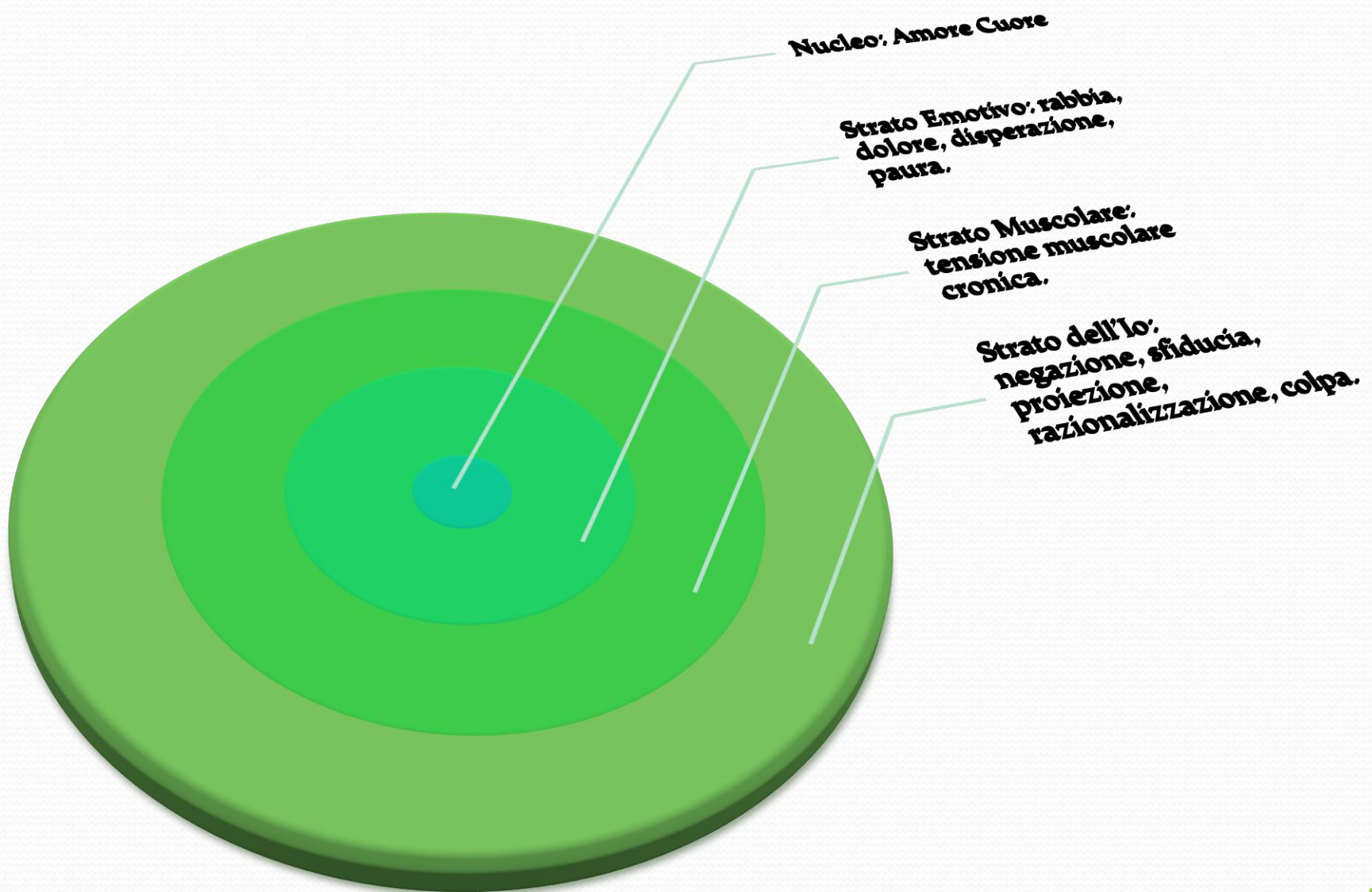
Sicurezza

sicurezza fisica, di occupazione,
morale, familiare, di salute, di proprietà

Fisiologia

respiro, alimentazione, sesso, sonno, omeostasi

La piramide dei bisogni di Maslow (1954)



- “(...) Col termine substrato psichico io intendo un substrato materiale, un’articolazione ben definita nei gangli encefalici e spinali. (...)”
- Quando un’idea visiva viene indotta, il concomitante cambiamento ideogeno della sostanza grigia del cervello agisce su un substrato (...) che è in connessione con un substrato motorio ad esso corrispondente. Nessuna parte del cervello e nessun fenomeno mentale possono sfuggire alla legge dell’azione riflessa.”

Dal testo: **“Modelli della mente, modelli del cervello: aspetti della psicologia”**
Di Carmela Morabito

Distorsioni del campo affettivo

- 1) eccesso di invasività
- 2) notevole frustrazione

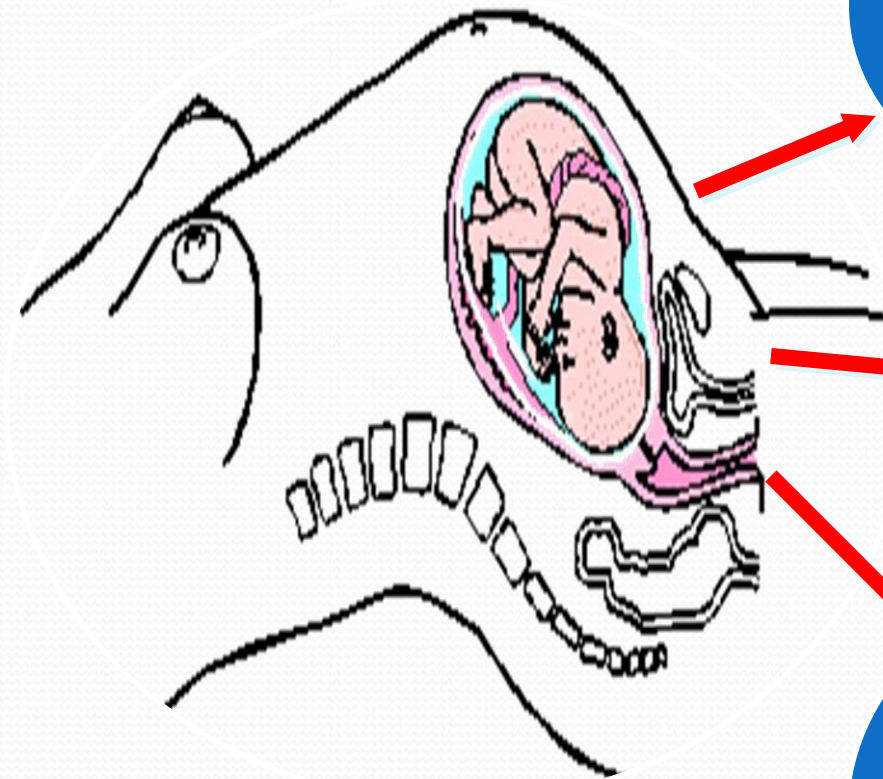
Eccesso di invasività

- Le correnti energetiche della madre sono talmente concentrate sul bambino da non consentirgli l'espressione dei propri bisogni biologici, da non permettergli di creare un campo evocativo (**memoria implicita**) e, quindi, di esercitare la potenzialità di simbolizzare secondo il proprio sentire.

Conseguenze:

- Ciò predisporrebbe l'atteggiamento comportamentale del bambino all'adattamento estremo ed alla inattività.

Notevole frustrazione



Un campo energetico frustrante è caratterizzato da numerosi momenti di assenza, di passività e di trascuratezza verso il feto;

Da una incapacità materna a percepirne i bisogni;

O addirittura da un atteggiamento comportamentale di violazione dei bisogni infantili con interazioni ostili ed aggressive.

Liquido amniotico

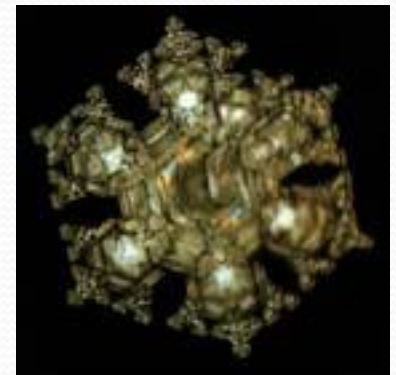
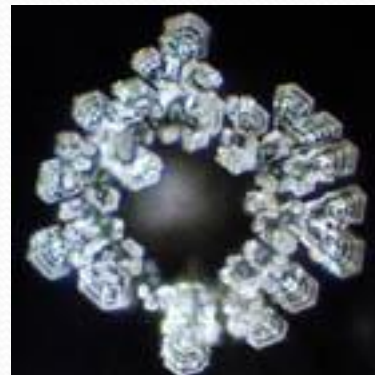
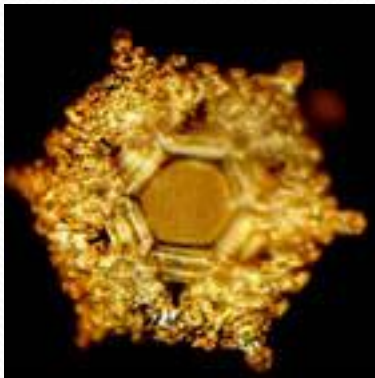
- Limpido, opalescente, composto da: acqua (99%), proteine, lipidi, glicidi, sodio, potassio, calcio, ferro e cristalli di ossalati e urati.
- Tra i lipidi sono particolarmente importanti lecitine e sfingomieline, che entrano nella composizione del **surfactant polmonare fetale**: dal loro rapporto e' possibile valutare lo stato di maturazione dei polmoni del feto.



- "La Terra, chiamata anche il Pianeta d'Acqua, è coperta per il 70% della sua superficie di acqua, la stessa proporzione presente in un corpo umano.
Ogni cristallo d'acqua porta in sé un'informazione.
Più precisamente, la geometria del cristallo è l'informazione stessa che si cristallizza.
- L'acqua, attraverso la creazione e la contemplazione dei suoi cristalli, rende possibile un dialogo con l'uomo, elevando la sua consapevolezza."

- L'armonia della natura inizia dalle sue più segrete e minute strutture, inizia nell'invisibile e si rivela nell'eleganza e nella grazia delle forme visibili.

"Messaggi dall'Acqua"



- Sul DNA sono presenti delle microantenne che si attivano o disattivano in funzione delle frequenze filtrate in continuazione attraverso il DNA stesso.

- Per questo motivo le nostre emozioni hanno una funzione peculiare sull'attivazione di queste microantenne. **Un'emozione di paura**, il derivato di tutte le nostre emozioni negative, può attivare solo alcune di queste “antenne” perché genera una **lunghezza d'onda lenta e lunga**.

- Mentre *l'amore*, il derivato di tutte le nostre emozioni positive, riesce ad attivare un numero molto più elevato di “antenne” perché genera una lunghezza d'onda veloce e corta.

Conclusioni

- **Scrivere sull'acqua**

Bibliografia

- http://books.google.it/books?id=rAlj_A2Cl9IC&pg=PA63&lpg=PA63&dq=bioenergetica+feto&source=bl&ots=rVIO_3LyuE&sig=hPxs7W-ZG8EcUmFAe_bzRKwcGwg&hl=it&sa=X&ei=7OHPTp-JJuXa4QSnx7GqCQ&sqi=2&ved=oCEIQ6AEwAw#v=onepage&q=bioenergetica%20feto&f=false
- http://www.sippo.it/PDF/La_vita_prima_di_nascere.pdf
- <http://www.ilcavaliere.info/BIOETICA/La%20%20%20vita%20%20prenatale%20%201.pdf>
- http://books.google.it/books?id=z5QLfOxMpwwC&pg=PA35&lpg=PA35&dq=M.A.+Bertin+La+vita+prenatale&source=bl&ots=soX9GDjins&sig=MNpUeRYepw6NSmTozyDtqhnK5CE&hl=it&sa=X&ei=3m_8To7GHMXe4QThjMmNCA&sqi=2&ved=oCEYQ6AEwAw#v=onepage&q=M.A.%20Bertin%20La%20vita%20prenatale&f=false
- <http://www.respiroconsapevole.it/solderai>
- http://books.google.it/books?id=rAlj_A2Cl9IC&pg=PA63&lpg=PA63&dq=bioenergetica+feto&source=bl&ots=rVIO_3LyuE&sig=hPxs7W-ZG8EcUmFAe_bzRKwcGwg&hl=it&sa=X&ei=7OHPTp-JJuXa4QSnx7GqCQ&sqi=2&ved=oCEIQ6AEwAw#v=onepage&q=bioenergetica%20feto&f=false
- <http://www.gravidanzaconsapevole.org/pdf/BIOLOGIDELLCREDENZE.pd>
- Edoardo Giusti - Riccardo Bucciarelli “Terapia del senso di colpa” Edizioni Sovera novembre 2010